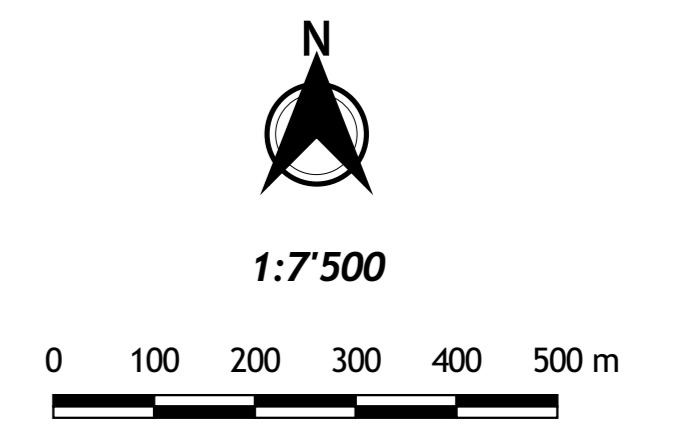
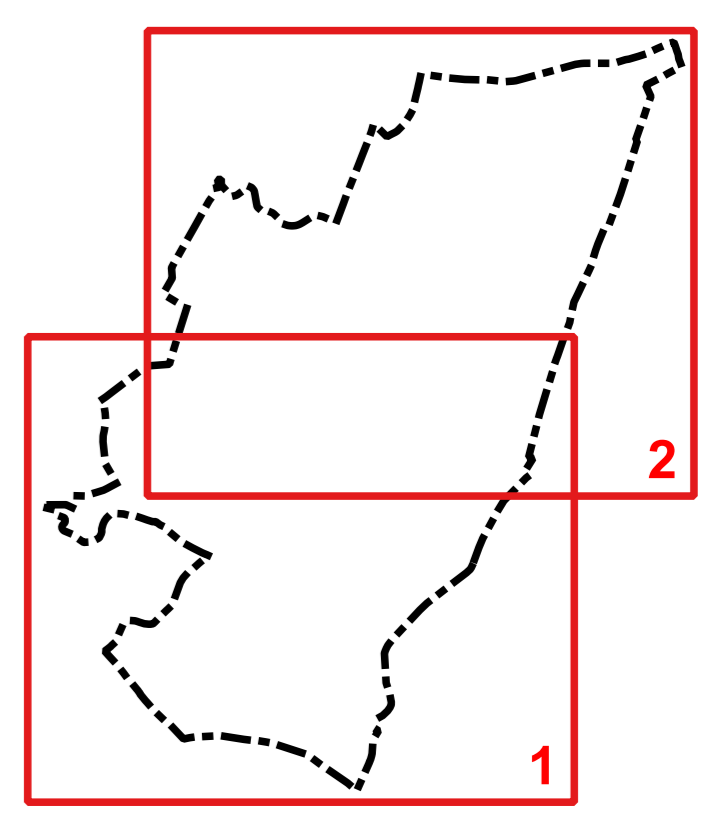


- Legenda:**
- Classi acustiche:
- CLASSE I Area particolarmente protetta
Limiti 50 dB(A) diurno
40 dB(A) notturno
 - CLASSE II Area destinata in prevalenza ad uso residenziale
Limiti 55 dB(A) diurno
45 dB(A) notturno
 - CLASSE III Area di tipo misto
Limiti 60 dB(A) diurno
50 dB(A) notturno
 - CLASSE IV Area di intensa attività umana
Limiti 65 dB(A) diurno
55 dB(A) notturno
 - CLASSE V Area prevalentemente industriali
Limiti 70 dB(A) diurno
60 dB(A) notturno
- Simboli:
- Confine comunale
 - ☆ Area da destinarsi a spettacolo a carattere temporaneo, ovvero mobile, ovvero all'aperto
- Fasce di pertinenza acustica infrastrutture stradali esistenti (ai sensi D.P.R. n° 142/2004):
- Tipo Cb - Extraurbana secondaria
- FASCIA A con estensione di 100 m dal bordo strada
- limiti ricettori sensibili scuole (solo limite diurno), ospedali, case di cura e di riposo: 50 dB(A) diurno - 40 dB(A) notturno
- limiti tutti i ricettori: 70 dB(A) diurno - 60 dB(A) notturno
 - - - FASCIA B con estensione di ulteriori 50 m dal limite della fascia A
- limiti ricettori sensibili scuole (solo limite diurno), ospedali, case di cura e di riposo: 50 dB(A) diurno - 40 dB(A) notturno
- limiti tutti i ricettori: 65 dB(A) diurno - 55 dB(A) notturno
- Fasce di pertinenza acustica infrastrutture ferroviarie (ai sensi D.P.R. n° 459/1998):
- Infrastrutture esistenti con velocità di progetto inferiore a 200 km/h
- FASCIA A con estensione di 100 m dalla mezzzeria del binario esterno
- limiti ricettori sensibili scuole (solo limite diurno), ospedali, case di cura e di riposo: 50 dB(A) diurno - 40 dB(A) notturno
- limiti tutti i ricettori: 70 dB(A) diurno - 60 dB(A) notturno
 - - - FASCIA B con estensione di ulteriori 150 m dal limite della fascia A
- limiti ricettori sensibili scuole (solo limite diurno), ospedali, case di cura e di riposo: 50 dB(A) diurno - 40 dB(A) notturno
- limiti tutti i ricettori: 65 dB(A) diurno - 55 dB(A) notturno




INOTEC S.R.L.
 Via S. Maria 11 - 45022 Loreo (RO)
 Tel. 049/808111 - 049/808112
 Fax 049/808113
 email: info@inotec.it
 www.inotec.it

Rif. C.: 152/17


Comune di Loreo (RO)
Piano Comunale di Classificazione Acustica
 Azionamento Acustico - Scala 1:7500
 Tavola 2 - Nord

1	Revisione a seguito commenti ammin. comunali	M.Viganò	F.Artoni	F.Artoni	22/11/2018
0	Emissione	M.Viganò	F.Artoni	F.Artoni	24/09/2018
Revisione	Oggetto	Redatto	Verificato	Approvato	Data


 C.F. e P.Iva 11529630151 - C.C.I.A.A. 1472095 MI - Trib. di Milano Reg. Soc. 354098