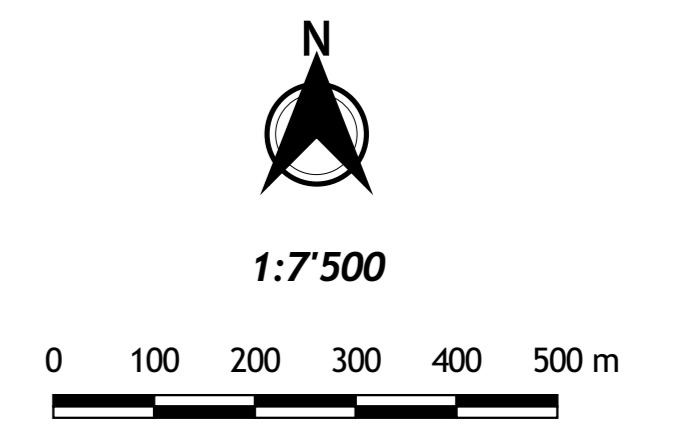
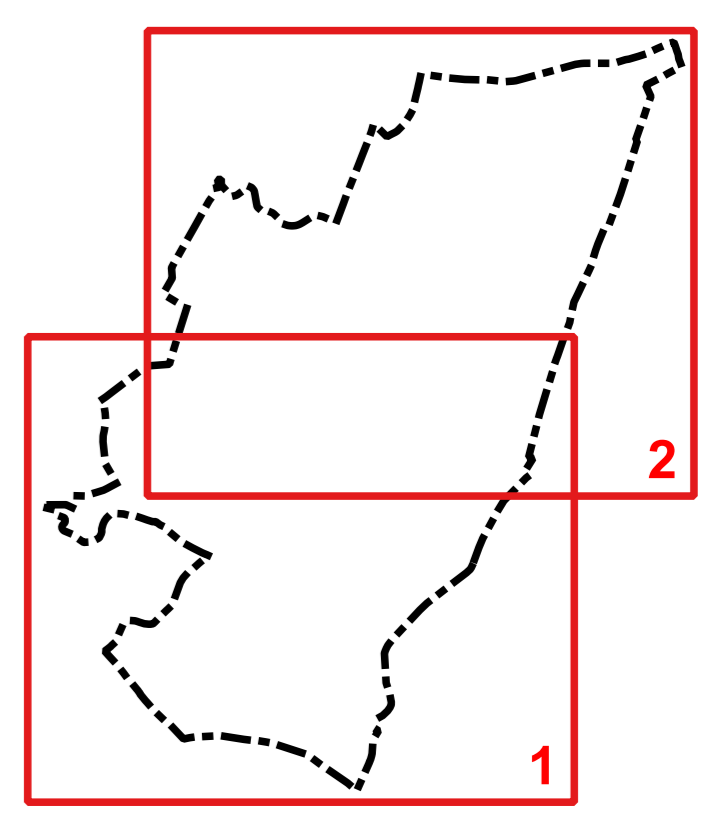


- Legenda:**
- Classi acustiche:**
- CLASSE I Area particolarmente protetta  
Limiti: 50 dB(A) diurno  
40 dB(A) notturno
  - CLASSE II Area destinata in prevalenza ad uso residenziale  
Limiti: 55 dB(A) diurno  
45 dB(A) notturno
  - CLASSE III Area di tipo misto  
Limiti: 60 dB(A) diurno  
50 dB(A) notturno
  - CLASSE IV Area di intensa attività umana  
Limiti: 65 dB(A) diurno  
55 dB(A) notturno
  - CLASSE V Area prevalentemente industriali  
Limiti: 70 dB(A) diurno  
60 dB(A) notturno
- Simboli:**
- Confine comunale
  - ☆ Aree da destinarsi a spettacolo a carattere temporaneo, ovvero mobile, ovvero all'aperto
- Fasce di pertinenza acustica infrastrutture stradali esistenti (ai sensi D.P.R. n° 142/2004):**
- Tipo Cb - Extraurbana secondaria
- FASCIA A con estensione di 100 m dal bordo strada  
- limiti ricettori sensibili scuole (solo limite diurno), ospedali, case di cura e di riposo: 50 dB(A) diurno - 40 dB(A) notturno  
- limiti tutti i ricettori: 70 dB(A) diurno - 60 dB(A) notturno
  - - - FASCIA B con estensione di ulteriori 50 m dal limite della fascia A  
- limiti ricettori sensibili scuole (solo limite diurno), ospedali, case di cura e di riposo: 50 dB(A) diurno - 40 dB(A) notturno  
- limiti tutti i ricettori: 65 dB(A) diurno - 55 dB(A) notturno
- Fasce di pertinenza acustica infrastrutture ferroviarie (ai sensi D.P.R. n° 459/1998):**
- Infrastrutture esistenti con velocità di progetto inferiore a 200 km/h
- FASCIA A con estensione di 100 m dalla mezzieria del binario esterno  
- limiti ricettori sensibili scuole (solo limite diurno), ospedali, case di cura e di riposo: 50 dB(A) diurno - 40 dB(A) notturno  
- limiti tutti i ricettori: 70 dB(A) diurno - 60 dB(A) notturno
  - - - FASCIA B con estensione di ulteriori 150 m dal limite della fascia A  
- limiti ricettori sensibili scuole (solo limite diurno), ospedali, case di cura e di riposo: 50 dB(A) diurno - 40 dB(A) notturno  
- limiti tutti i ricettori: 65 dB(A) diurno - 55 dB(A) notturno



PIEMONTE S.R.L.  
 DISEGNO: 02/15/18  
 Tel. 0423/20111  
 Fax 0423/20111  
 email: info@piemonte.it  
 www.piemonte.it

Rif. C.: 152/17

**Comune di Loreo (RO)**  
**Piano Comunale di Classificazione Acustica**  
 Azionamento Acustico - Scala 1:7500  
 Tavola 1 - Sud

1	Revisione a seguito commenti ammin. comunali	M.Viganò	F.Arton	F.Arton	22/11/2018
0	Emissione	M.Viganò	F.Arton	F.Arton	24/09/2018
Revisione	Oggetto	Redatto	Verificato	Approvato	Data

C.F. e P.Iva 11529630151 - C.C.I.A.A. 1472095 MI - Trib. di Milano Reg. Soc. 354098